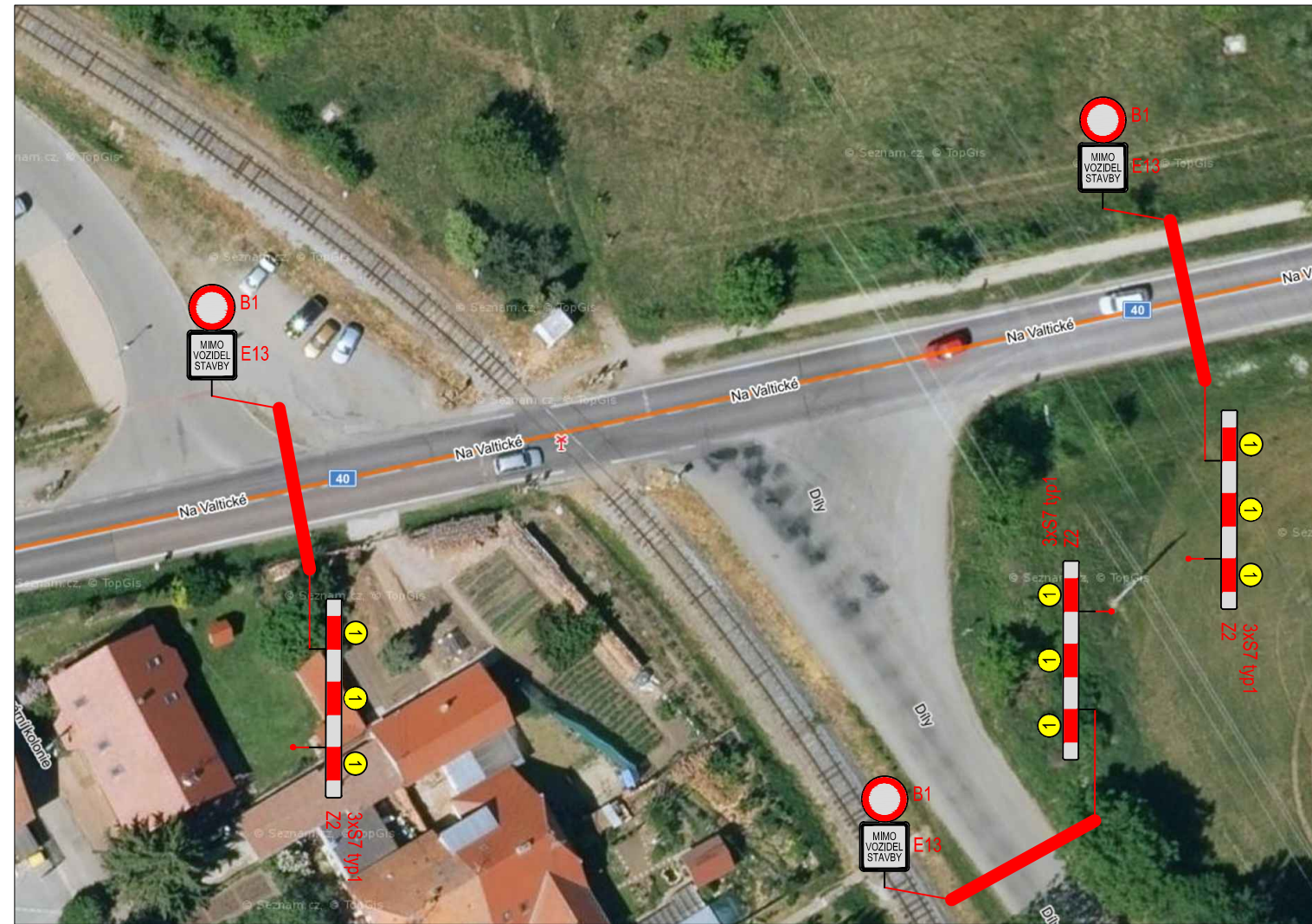
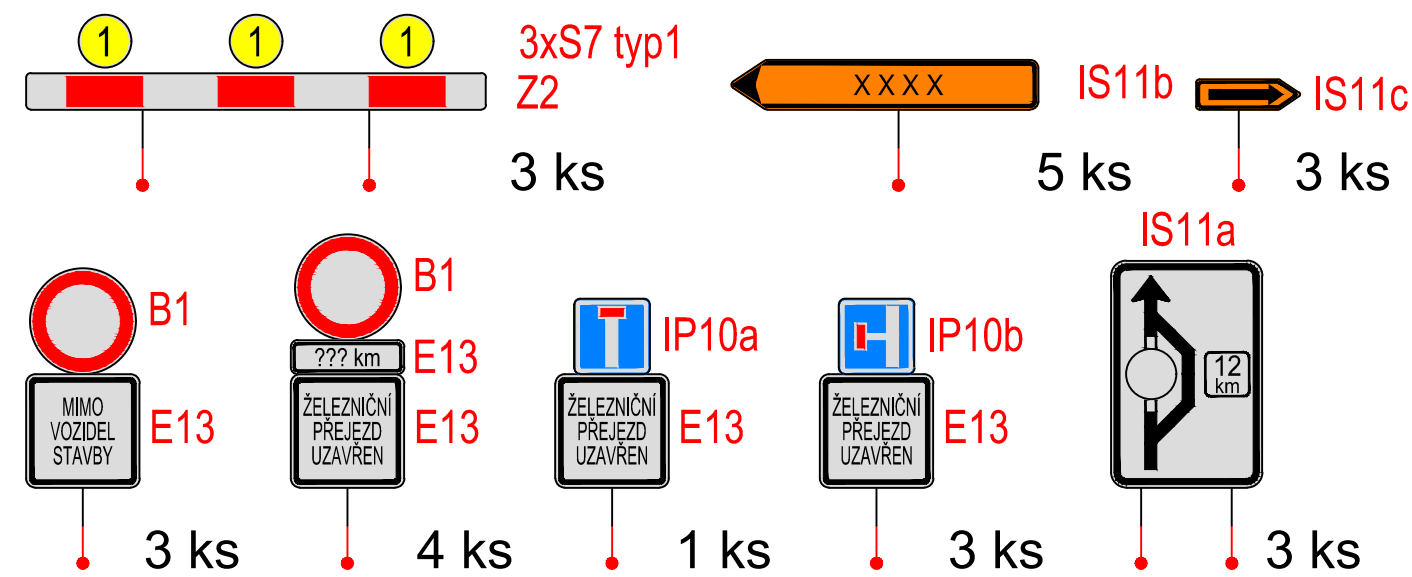


DETAIL A - SITUACE NA PŘEJEZDU P7131



LEGENDA POUŽITÉHO ZNAČENÍ

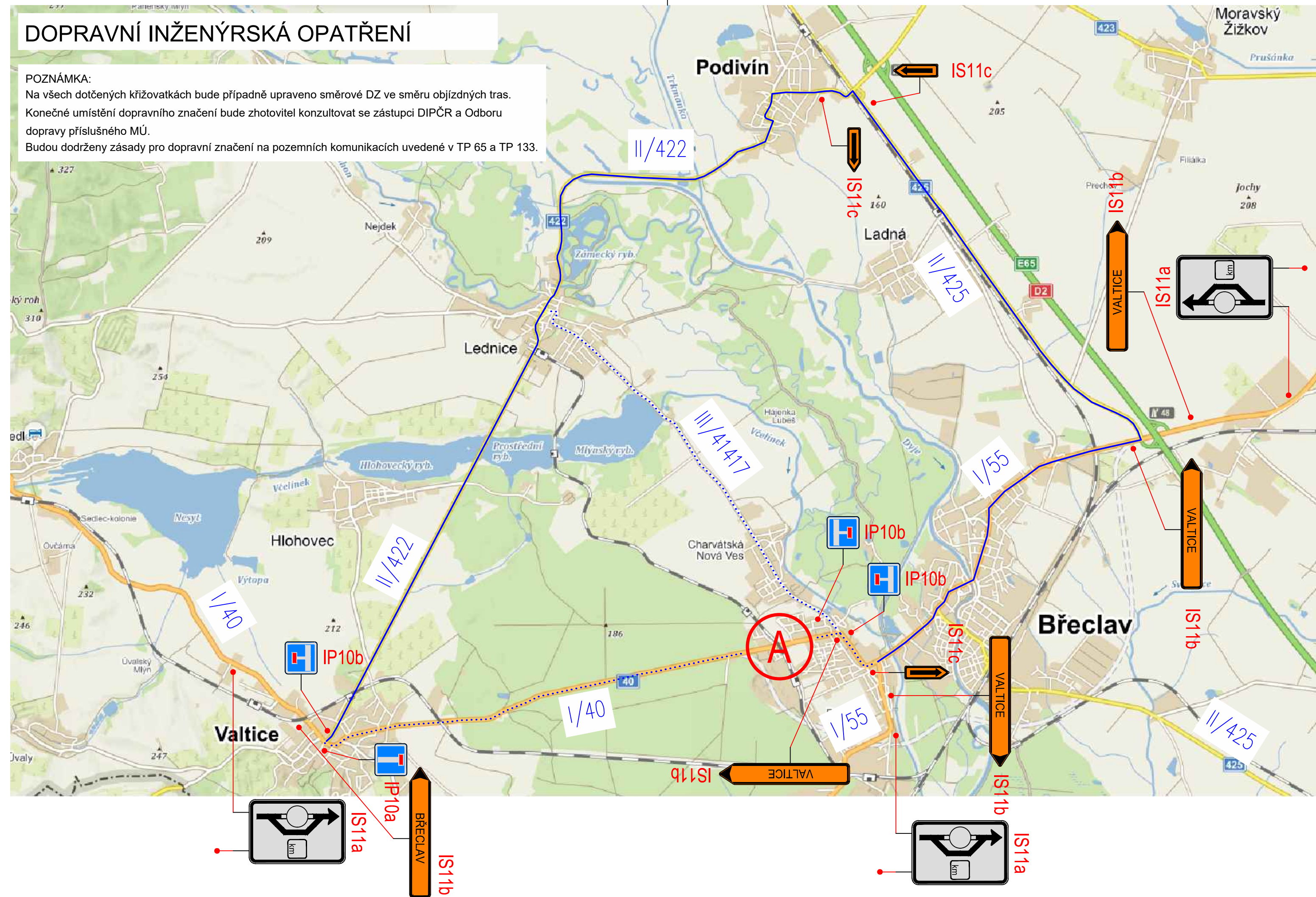


DOPRAVNÍ INŽENÝRSKÁ OPATŘENÍ

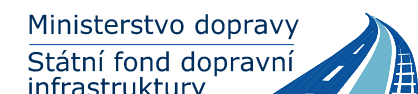
POZNÁMKA:

Na všech dotčených křižovatkách bude případně upraveno směrové DZ ve směru objízdných tras. Konečné umístění dopravního značení bude zhotovitel konzultovat se zástupci DIPČR a Odboru dopravy příslušného MÚ.

Budou dodrženy zásady pro dopravní značení na pozemních komunikacích uvedené v TP 65 a TP 133.



EVROPSKÁ UNIE
Evropské strukturální a investiční fondy
Operační program Doprava



Ministerstvo dopravy
Státní fond dopravní
infrastruktury


Orientační schéma:


Razítko oprávněné osoby:


Podpis:

Datum:

Revize:	Datum:	Popis:	Kontroloval:
000	14.08.2021	Definitivní odevzdání dokumentace	Radek Kverek, DiS.

Stavebník/Investor:	Správa železnic, státní organizace	
Adresa:	Dlážděná 1003/7, 110 00 Praha 1	
Zástupce investora:	Stavební správa východ	
Adresa:	Nerudova 773/1, 779 00 Olomouc	

Zhotovitel stavby:	DMC Havlíčkův Brod s.r.o.	
Adresa:	Průmyslová 941, 580 01 Havlíčkův Brod	
Kontakt:	T: +420 569 400 520	

Zhotovitel objektu:	DMC Havlíčkův Brod s.r.o.	
Adresa:	Průmyslová 941, 580 01 Havlíčkův Brod	
Kontakt:	T: +420 569 400 520 E: gulka@dpctb.cz	
		

Hlavní projektant (HIP):	Specialista:	Odpovědný projektant:	Zpracovatel:
Bc. Josef Culka	Bc. Josef Culka	Bc. Josef Culka	Bc. Josef Culka

Název stavby/akce: Rekonstrukce a doplnění závor na přejezdu P7131 v km 2,570 trati Boří les(mimo) - Lednice (včetně)	Označení (S-kód): S622000191
	Označení zhotovitele: 20071

Název části:	Zásady organizace výstavby	Označení části:	F
Název objektu:		Označení objektu/komplexu:	

Název přílohy:	DOPRAVNĚ INŽENÝRSKÁ OPATŘENÍ	Číslo přílohy:	3
Název dílčí části přílohy:		Paré:	

Kraj:	Katastrální území:	TUDU:
Jihomoravský	Poštorná, Charvátská Nová Ves	208306

Stupeň dokumentace:	Datum zpracování:	Formáty:	Měřítko:
DUSP	14.8.2021	4 x A4	1:1000

S-kód:	Stupeň dokumentace:	Část:	Objekt:	Podobjekt:	Příloha:	Revize:
[Prostor pro další informace]						